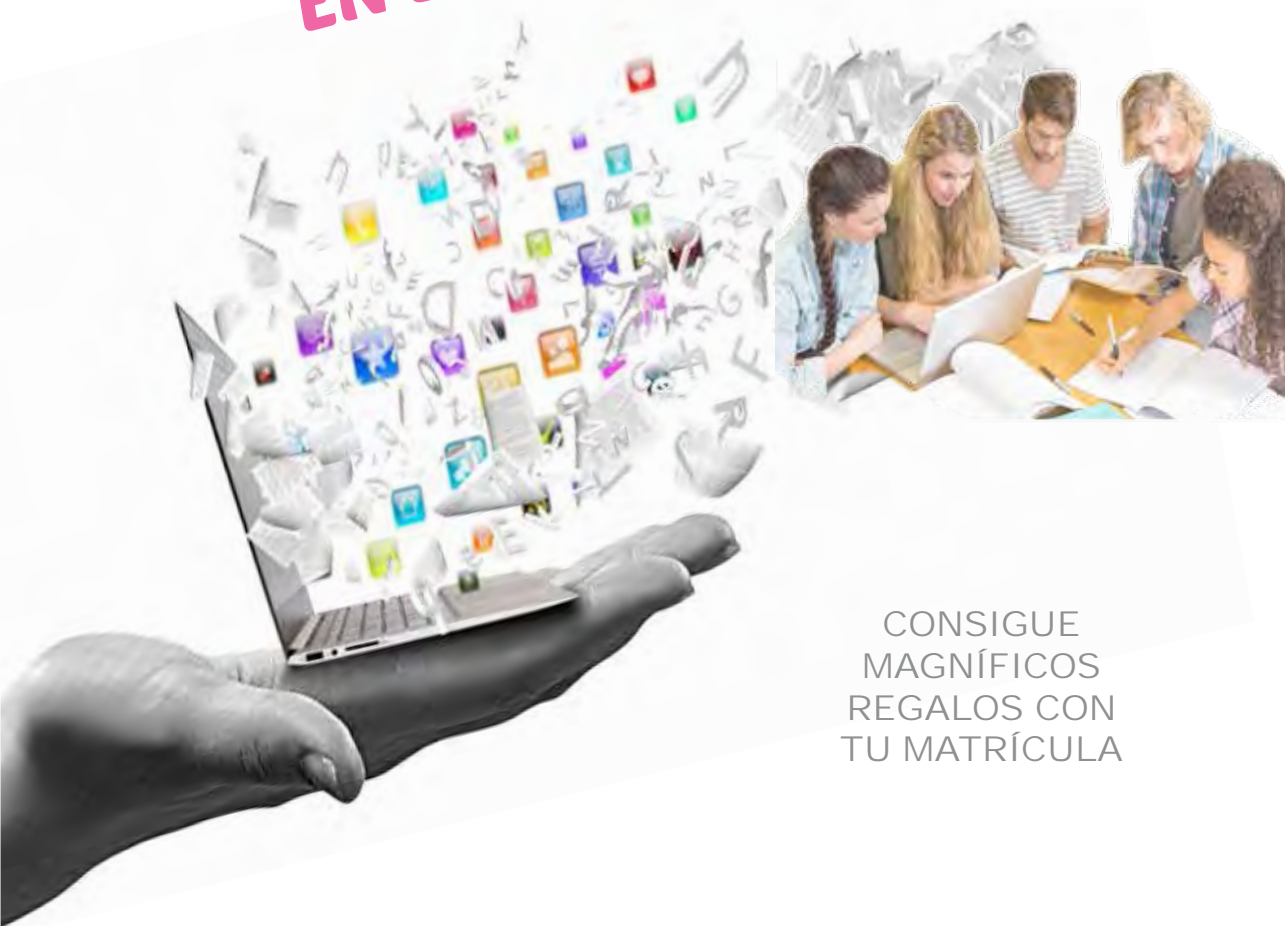


# CURSOS A DISTANCIA Y ON-LINE PARA

FORMACIÓN CONTINUADA  
**Logoss**

## TÉCNICO SUPERIOR EN DIETÉTICA

**18**  
años  
COMPROMETIDOS  
CON LA FORMACIÓN



CONSIGUE  
MAGNÍFICOS  
REGALOS CON  
TU MATRÍCULA



**(CFC)**

CENTRO DE FORMACIÓN  
CONTINUA **UNIVERSIDAD  
CAMILO JOSÉ CELA**

Cursos acreditados por la Comisión de Formación Continuada de las Profesiones Sanitarias del Sistema de Acreditación de la Formación Continuada del Sistema Nacional de Salud. Certificados por la Universidad Rey Juan Carlos (Universidad pública de Madrid). Certificado por la Universidad Camilo José Cela.



Información WhatsApp  
**622 666 006**

**902 153 130 - 953 245 500**  
[www.logoss.net](http://www.logoss.net) [formacion@logoss.net](mailto:formacion@logoss.net)

Camino de las niñas, 12. Urb. Ciudad Jardín-Entrecaminos C.P. 23170. LA GUARDIA DE JAÉN (Jaén)



No tire este catálogo a la papelera, puede ser de interés para un amigo, compañero o familiar del mundo sanitario.





- A continuación te exponemos nuestra oferta formativa para Técnicos Superiores en Dietética, si deseas consultar los contenidos temáticos, fechas de realización, etc. puedes hacerlo en: [www.logoss.net](http://www.logoss.net)
- Todos los cursos de este catálogo **incluyen envío de un libro impreso** por mensajería urgente.



**1** N° cursos: 1 Distancia  
Temática: Alimentación  
Actividades acreditadas por la Comisión de Formación Continuada  
Precio **60 €**

- Utilización de los alimentos, aceite de oliva y alimentación funcional para el Técnico Superior en Dietética. **6,5 créditos.**  
EVALUACIÓN: superar 135 de las 180 preguntas tipo test.



**2** N° cursos: 1 On-line  
Temática: Formador de formadores  
Certificado expedido por la Universidad Camilo José Cela  
Precio **120 €**



- Formador de formadores. **12 créditos. 120 horas.**  
EVALUACIÓN: superar 225 de las 300 preguntas tipo test.



**3** N° cursos: 1 On-line  
Temática: Salud laboral  
Certificado expedido por la Universidad Rey Juan Carlos  
Precio **85 €**

- Salud laboral: prevención de riesgos laborales. **175 horas.**  
EVALUACIÓN: superar 200 de las 275 preguntas tipo test.



**4** N° cursos: 1 On-line  
Temática: Acoso laboral  
Certificado expedido por la Universidad Rey Juan Carlos  
Precio **95 €**



- Acoso laboral en el ámbito sanitario. **200 horas.**  
EVALUACIÓN: superar 84 de las 120 preguntas tipo test y un supuesto teórico-práctico.



**5** N° cursos: 1 On-line  
Temática: Violencia de género  
Certificado expedido por la Universidad Rey Juan Carlos  
Precio **95 €**

- Violencia de género. **200 horas.**  
EVALUACIÓN: superar 84 de las 120 preguntas tipo test.



Los cursos **“SALUD LABORAL: PREVENCIÓN DE RIESGOS LABORALES”**; **“ACOSO LABORAL EN EL ÁMBITO SANITARIO”** y **“FORMADOR DE FORMADORES”** Y **“VIOLENCIA DE GÉNERO”** son puntuables como méritos en la mayoría de convocatorias de la Administración Pública del Sistema Nacional de Salud y otras Administraciones para concurso-oposición, bolsas de contratación, traslados, etc. **Para mayor seguridad consulta la convocatoria en la que te presentes.**

## METODOLOGÍA CURSOS ON-LINE

- Una vez matriculado el alumno recibirá en su correo electrónico la clave de acceso al curso. Al matricularse recibirá por mensajería urgente las instrucciones para poder realizar correctamente el curso solicitado, el horario y modos de tutoría, esquemas de estudio, fecha de presentación de examen, etc... (obviamente puestos también a disposición de todo el alumnado en el foro correspondiente).
- Al mismo tiempo, y para tu comodidad, por si prefirieras su estudio en “papel”, te enviamos un manual editado por FORMACIÓN CONTINUADA LOGOSS impreso con fotografías, tablas, dibujos y demás ilustraciones, que os permitirá realizar el curso con una herramienta más completa y cómoda (además de disponer de él “colgado” en Logoss on-line).
- Conforme se vayan realizando los temas, o, al final del curso, se pueden ir contestando los test correspondientes «on-line», de tal modo que, al responderse todos, se obtiene automáticamente la evaluación del curso.
- Las dudas que existan por parte del alumnado se resolverán mediante e-mail por los diferentes tutores, también podrá consultarlas en el foro, en el que podrán ser resueltas o aclaradas por otros alumnos inscritos en el curso. A todos aquellos alumnos que no superen las pruebas iniciales se les facilitará la posibilidad de realizar un segundo ejercicio sin coste adicional.

## METODOLOGÍA CURSOS A DISTANCIA

- El alumno recibirá un manual editado por Formación Continuada Logoss, impreso con fotografías, tablas, dibujos y demás ilustraciones, que os permitirá realizar el curso con una herramienta más completa y cómoda el cual desarrolla el programa del curso junto con un cuestionario tipo test y los supuestos teórico-prácticos (dependiendo de cada curso). Las dudas que existan por parte del alumno se podrán resolver mediante carta, fax o e-mail. Estos cursos también incluyen foro, por si fuera de interés para el alumno.
- Una vez trabajados los temas y cumplimentados los cuestionarios las respuestas se enviarán por correo a la sede de Formación Continuada Logoss.
- Aquellos alumnos que no superen las pruebas iniciales se les facilitará la posibilidad de realizar un segundo ejercicio sin coste adicional. El alumno quedará incluido en una edición u otra, en función de la fecha de recepción del examen en nuestra sede con un margen de 7 días a partir de la finalización de cada edición.



**HORARIO DE ATENCIÓN TELEFÓNICA**  
DE LUNES A VIERNES  
Mañanas: 09:30 a 13:30 h.  
Tardes: 16:30 a 19:30 h.



LOS CURSOS ACREDITADOS POR LA COMISIÓN DE FORMACIÓN CONTINUADA DE LAS PROFESIONES SANITARIAS **TENDRÁN EFECTOS EN TODO EL TERRITORIO NACIONAL** sea cual sea la Comunidad Autónoma (Administración Pública) que expida la acreditación según Ley 44/2003 y Real Decreto 1142/2007. A partir de la entrada en vigor de la Ley 44/2003 sólo podrán ser tomadas en consideración en la carrera de los Profesionales Sanitarios las actividades de formación continuada que hubieran sido acreditadas.

Estos cursos estarán disponibles permanentemente durante todo el año. Antes de formalizar la matrícula comprueba que la/s actividad/es que deseas realizar está/n vigente/s, [consulta fechas en www.logoss.net](http://www.logoss.net)

**TODOS LOS CURSOS DE ESTE CATÁLOGO SON DE ENSEÑANZA NO REGLADA Y SIN CARÁCTER OFICIAL.**



## REGALOS PROMOCIONALES CATÁLOGO INVIERNO 2018

Ofertas válidas para aquellas matrículas que formalicen el pago entre el 8 de enero y el 1 de abril de 2018 (ambos inclusive) o fin de existencias. En todas las matrículas que no este formalizado el pago entre estas fechas no se podrán acoger a esta promoción –catálogo INVIERNO 2018-. No se admiten cambios de regalos. Para todos los regalos, un pack o unidad por alumno, en caso de que se agoten se sustituirán por otro artículo de similar valor o características. Ofertas válidas hasta el 01/04/18 o fin de existencias. REGALOS NO ACUMULABLES.

Para todos los regalos: el color que se muestran en las fotografías es orientativo, por lo que puede variar dependiendo del lote. Si deseas consultar las características de cada regalo puedes hacerlo en nuestra web: [www.logoss.net](http://www.logoss.net)

ESTE CATÁLOGO ANULA LAS PROMOCIONES Y OFERTAS ANTERIORES AL 07/01/2018.

### REGALO PROMOCIONAL:

Si te matriculas en cualquiera de los cursos (salvo en el curso: Acoso laboral en el ámbito sanitario) de este catálogo recibirás de regalo: **TAZA**.



### REGALO PROMOCIONAL:

Si te matriculas simultáneamente en 2 cursos de este catálogo (podrás realizar la combinación que quieras) recibirás: **SMARTWATCH**.



Permite incorporar una SIM independiente a la de tu smartphone o utilizar la misma.  
Recibe y contesta llamadas desde tu reloj.

### REGALOS PROMOCIONALES:

Si te matriculas simultáneamente en 3 o más cursos de este catálogo (podrás realizar la combinación que quieras) recibirás: **TABLET 7"**.



## FORMALIZACIÓN DE MATRÍCULA

INGRESO EN CUENTA O TRANSFERENCIA BANCARIA en cualquiera de los siguientes números de cuenta a nombre de Formación Continuada Logoss:

- BANCO SANTANDER - IBAN ES97 0049 1888 6421 1004 7244
- CAJA RURAL JAÉN - IBAN ES78 3067 0070 1111 4977 5023
- BANKIA - IBAN ES80 2038 9800 2860 0035 8312
- PAGO CON TARJETA en: [www.logoss.net](http://www.logoss.net)
- BANCO SABADELL - IBAN ES05 0081 0419 8100 0138 7839
- GIRO POSTAL: a nombre de Formación Continuada Logoss y a la siguiente dirección: Apartado de Correos 491 - 23080 Jaén.
- UNICAJA - IBAN ES98 2103 1207 1630 0200 1163

### MUY IMPORTANTE E IMPRESCINDIBLE PARA LA FORMALIZACIÓN DE LA MATRÍCULA

- Para todas las modalidades de pago (ingreso en cuenta, transferencia bancaria o giro postal) se deberá indicar en el concepto: D.N.I. y nombre del alumno y si tuviera espacio la temática del curso.
- Es aconsejable que el alumno se quede con una copia del pago, por si hubiera algún problema en la confirmación del mismo.

Una vez efectuado el pago y para formalizar la matrícula deberás enviarnos: [hoja de matrícula \(que encontrarás en: www.logoss.net\)](http://www.logoss.net), original o copia del resguardo del ingreso bancario (si el abono bancario no es legible Formación Continuada Logoss se reserva el derecho a no enviar el material hasta su confirmación) y fotocopia del D.N.I.

de las siguientes maneras:

- WEB: el alumno podrá cumplimentar y enviar el formulario de matrícula que encontrará en nuestra web: [www.logoss.net](http://www.logoss.net)
- E-MAIL: [formacion@logoss.net](mailto:formacion@logoss.net)
- WHATSAPP: 622 666 006, se tiene que enviar una foto legible para que la matriculación sea válida.
- CORREO POSTAL: Formación Continuada Logoss. Apartado de Correos 491 - 23080 JAEN.
- FAX: 953 24 54 82 (se recomienda confirmar su correcta recepción, en los teléfonos 953 24 55 00 o 902 15 31 30).
- NUESTRA SEDE: Camino de las niñas, 12. Urb. Ciudad Jardín-Entrecaminos. La Guardia de Jaén (Jaén). C.P. 23170.

La matriculación en cualquiera de los cursos seleccionados no será válida hasta que no haya sido confirmado el pago de los mismos, una vez comprobado este dato, se procederá al envío del material y las contraseñas (para cursos on-line).

- Si a los 5 días siguientes a la recepción de la matrícula en nuestra sede, no has recibido el material del curso, rogamos nos lo comuniquemos. Todos los cursos incluyen envío por **MENSAJERÍA URGENTE** excepto en Canarias, Ceuta y Melilla, el cual se enviará por el servicio de **paquete "Postal 48-72 horas"** de Correos.
- Para envíos internacionales el precio de los cursos lleva un incremento adicional dependiendo del país y del peso del paquete. Consúltanos.



## HOJA DE MATRÍCULA PARA TÉC. SUP. EN DIETÉTICA

MARCA CON UNA X EL/LOS  
CURSO/S EN LOS QUE TE  
MATRICULAS

Nº 1, ALIMENTACIÓN

Nº 4, ACOSO LABORAL

Nº 2, FORMADOR DE FORMADORES

Nº 5, VIOLENCIA DE GÉNERO

Nº 3, SALUD LABORAL

Apellidos.....Nombre.....D.N.I.....

Dirección.....

Municipio.....Provincia.....C.P.....

Teléfono.....Móvil.....Año que finalizó.....

E-Mail\*.....Entidad y fecha en la que realizó el abono bancario:.....

En.....a.....de.....de.....Firma

(si la matrícula no viene firmada, no se procederá al envío del material ni de las contraseñas)

\* Importante: facilita tu e-mail para comunicarte la corrección del examen y si has resultado APTO (para cursos a distancia).

El arriba firmante declara conocer y acepta con su firma las "Condiciones generales" y "Condiciones de compra y garantía de devolución" que figuran en [www.logoss.net](http://www.logoss.net) para realizar la presente matrícula. **Todos los cursos de este catálogo son de enseñanza no reglada y sin carácter oficial.**